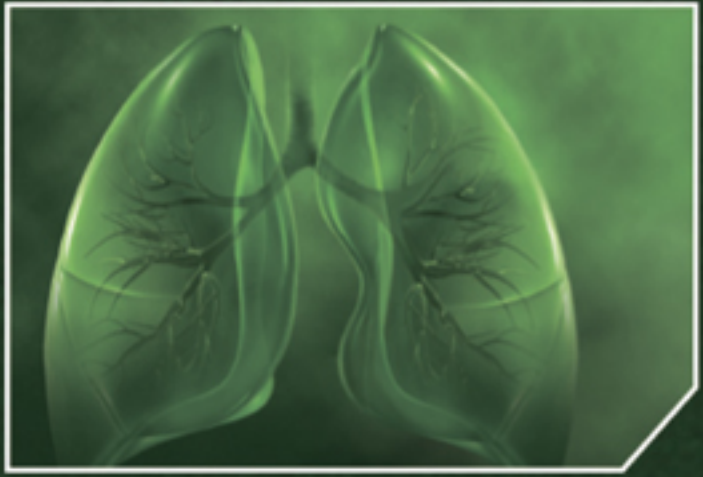


# КІТРУДА®

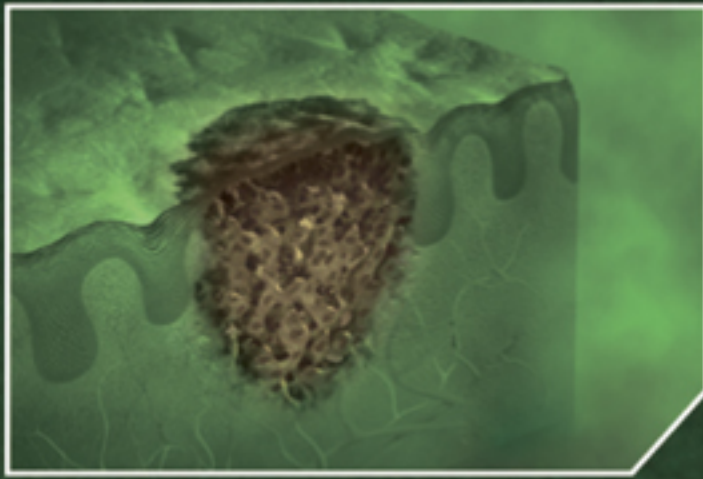
## БІЛЬШЕ ТЕРАПЕВТИЧНИХ МОЖЛИВОСТЕЙ



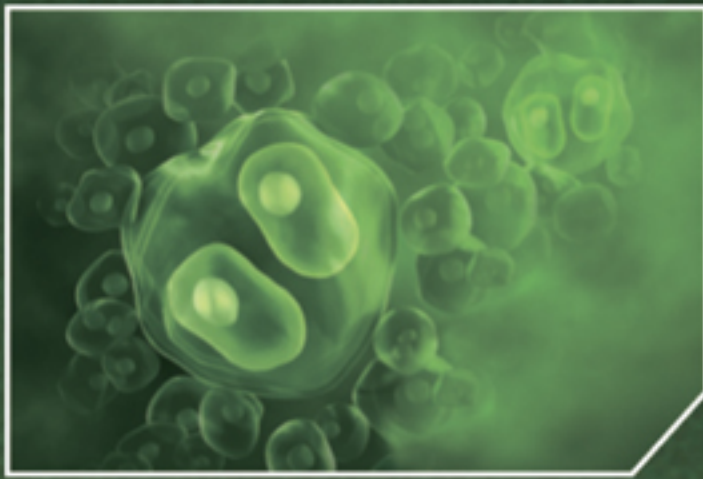
I лінія – монотерапія метастатичного НДРЛ\*\* , з експресією PD-L1  $\geq 50\%$ , при відсутності мутацій EGFR та/або ALK<sup>11</sup>

I лінія – в комбінації з пеметрекседом і карбоплатином для лікування метастатичного непластоклітинного НДРЛ<sup>11</sup>

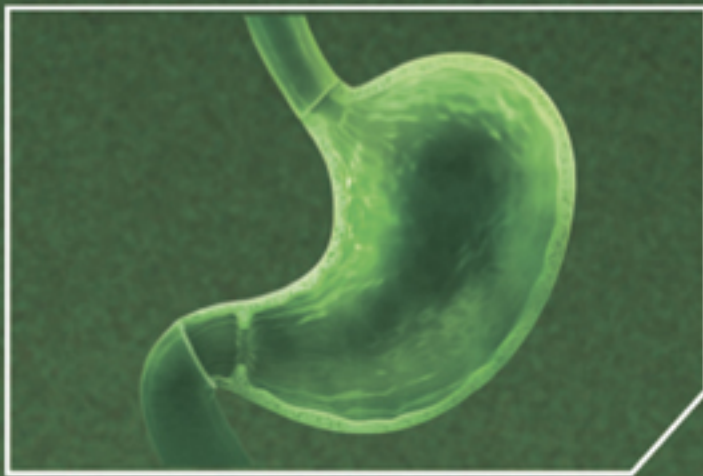
II лінія – монотерапія метастатичного НДРЛ, з експресією PD-L1  $\geq 1\%$ , після попереднього лікування хіміотерапією та/або таргетною терапією при позитивних мутаціях EGFR, ALK<sup>11</sup>



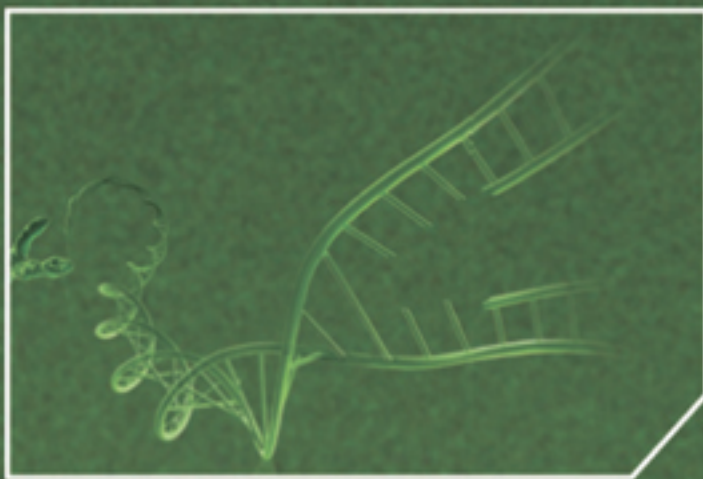
I лінія – монотерапія нерезектабельної або метастатичної меланоми<sup>11</sup>



Монотерапія дорослих і дітей зі стійкою до лікування класичною лімфомою Ходжкіна або при виникненні рецидиву після 3 або більше ліній терапії<sup>11</sup>



Монотерапія пацієнтів з рецидивуючою місцево прогресуючою або метастатичною аденокарциномою шлунка або гастроєзофагеального з'єднання, коли пухлина експресує PD-L1  $\geq 1\%$ , а захворювання прогресує під час/після проведення двох або більше курсів хіміотерапії, що включають фторпіримідин або платину, і терапії, спрямованої на білок HER2/neu<sup>11</sup>



Монотерапія дорослих і дітей з нерезектабельним або метастатичним раком при високій мікросателітній нестабільності (MSI-H) або дефіциті механізмів репарації: солідні пухлини, що прогресували при попередньому лікуванні, а також при відсутності вибору альтернативного лікування або колоректальний рак, що прогресував після лікування фторпіримідином, оксаліплатином та іринотеканом<sup>11</sup>



Монотерапія рецидивуючого чи метастатичного плоскоклітинного раку голови та шиї, що прогресує при проведенні чи після проведення хіміотерапії з препаратами платини<sup>11</sup>

NEW



Монотерапія місцево прогресуючої або метастатичної уротеліальної карциноми, якщо не показана хіміотерапія з цисплатином та пухлина експресує PD-L1 (CPS  $\geq 10\%$ )<sup>11</sup>

Монотерапія місцево прогресуючої або метастатичної уротеліальної карциноми, після прогресії при проведенні чи після завершення хіміотерапії з цисплатином, або протягом 12 місяців неоад'ювантної чи ад'ювантної хіміотерапії з препаратом платини<sup>11</sup>

NEW



II лінія – монотерапія пацієнтів з рецидивуючим або метастатичним раком шийки матки, з експресією PD-L1 (CPS  $\geq 1\%$ )<sup>11</sup>

NEW



Монотерапія дорослих та дітей із рефрактерною первинною медіастинальною В-крупноклітинною лімфомою (PMBCL) або при її рецидиві після проведення 2 або більше ліній попередньої терапії<sup>11</sup>